

HOMMAGE

Enceinte électrostatique



La nouvelle enceinte électrostatique Hommage de Lemay Audio est une refonte complète de la célèbre enceinte Dayton Wright XG-10 présentée en 1975 par Michael Wright. Seules les cellules électrostatiques ultra performantes et le transformateur audio d'origine restaurés sont conservés. Le reste est complètement réinventé pour le mélomane ultime.

Pas de filtre, pas de résonance de boîte, pas de son électrostatique, pas de grande scène sonore irréaliste et de spatialisation floue, pas de tonalité maigre, pas de compression dynamique, presque aucune masse mobile, seulement de la musique.

Panneau électrostatique à source ponctuelle réelle
Une première mondiale !

De la conception originale de la source ponctuelle virtuelle en 1975, à la source ponctuelle réelle, une première mondiale pour un panneau électrostatique.

La cellule centrale non filtrée à large bande (40-18k)

Même transformateur audio inégalé et indestructible Hammond 106940, mais nouveau circuit à double polarisation 200 fois plus silencieux et beaucoup plus puissant (6,3 kV). L'amortissement électromécanique optimisé élimine tout résidu de signature sonore électrostatique.

Alimentation électrique haute tension

Même transformateur audio inégalé et indestructible Hammond 106940, mais nouveau circuit à double polarisation 200 fois plus silencieux et beaucoup plus puissant (6,3 kV). L'amortissement électromécanique optimisé élimine tout résidu de signature sonore électrostatique.

Super tweeter

L'Hommage utilise un tweeter Mundorf super bipolaire (16-35k) réglable pour une parfaite symétrie des ondes directes et réfléchies.

Base anti-vibrations

Un haut-parleur aussi grand et révélateur a nécessité une attention toute particulière pour maîtriser les vibrations indésirables. Une base dédiée et finement ajustée a été créée par Modulm Audio.



Câblage apparié optimisé pour l'audio

Chaque enceinte Hommage est fournie avec les désormais célèbres câbles rubans Silversmith Audio Fidelium.

Design contemporain majestueux

La finition miroir noir est standard sur le design épuré et raffiné de Patrice Guillemain de Triplan Studio.

Option caisson de basses

Un subwoofer actif à baffle ouvert de type GR Research (4 x 12 pouces) est recommandé.

Conception personnalisée - Édition limitée

Seules dix paires d'Hommage seront produites en raison de la quantité limitée de cellules électrostatiques originales encore disponibles.

Prix*

Enceinte - finition laquée piano 58 000 CAD

Paire de caissons de basses GR Research 11 000 CAD

Options : Toutes les couleurs

* Nous nous réservons le droit de modifier le prix de nos produits à tout moment sans préavis. Toutefois, si vous avez commandé mais pas encore payé un produit, nous garantissons le prix pendant un mois à compter de la date de la commande.





XG-10 1975
Pour fins de comparaison
seulement

HOMMAGE 2022

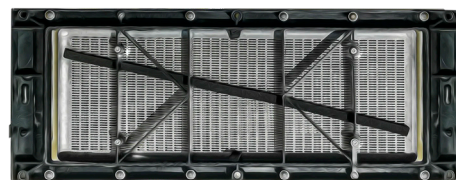


STRUCTURE GLOBALE

Dimensions (po).	40 x 50	24 x 73
Gaz diélectrique	SF6	Non
Gaine en Mylar	Oui	Non
Cadre	Acier / résine	Bois / acier amorti
Poids avec alimentation (lb)	260	525
Base anti-vibration	Non	Oui

CELLULE ÉLECTROSTATIQUE

Nombre	10	9 (3 x 3)
Poids total des membranes	650 g avec le gaz	70 g
Disposition	Concave	Biconvex
Dispersion	Large	Centrée
Coherence temporelle	Non	Oui
Distance d'écoute idéale	10-30 m*	3-4-5 m sur mesure



Cellule électrostatique

SUPER TWEETER

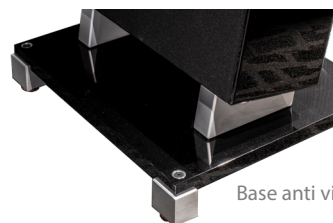
Nombre	Aucun	Mundorf 25D 1.1 monté dans un diffuseur en aluminium
--------	-------	--



Super tweeter

ALIMENTATION HAUT VOLTAGE

Nombre total	Simple	Double
Tension de polarisation	12 kV	6.3 kV
Bruit de l'alimentation	1000 mv	5 mv
Courant	10 uA	10 000 uA
Réserve de charge	Oui	Oui, 15 nF
Transfo. Hammond 160940	Oui	Oui
Transfo. HV transformer	1	4
Transfo. HV dans la cire	Non	Oui
Circuit HV dans la cire	Oui	Non



Base anti vibrations

ELECTRICITÉ

Capacitance totale	1120 pF	1000 pF
Sensibilité	83 dB	85 dB
Réponse en fréquences	40-18k	40-35k
Amplificateur recommandé	300 W	100 W

*Conçue à l'origine pour sonoriser le premier cinéma Imax permanent à Toronto

